



Необходимые инструменты*:

- Клей для дерева
- Зубочистка
- Простой карандаш
- Ножницы
- Двусторонний скотч
- Бумажная салфетка

Удобно пользоваться:

- Пинцет

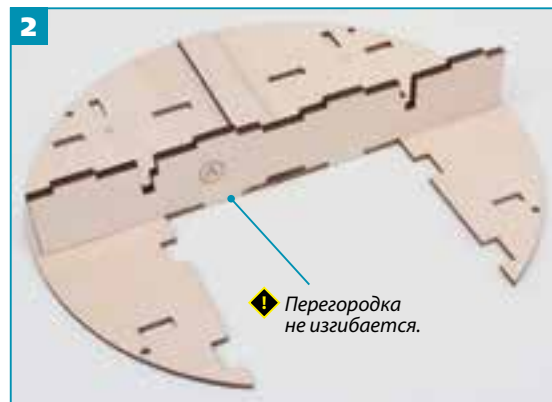
* Не входят в комплект.



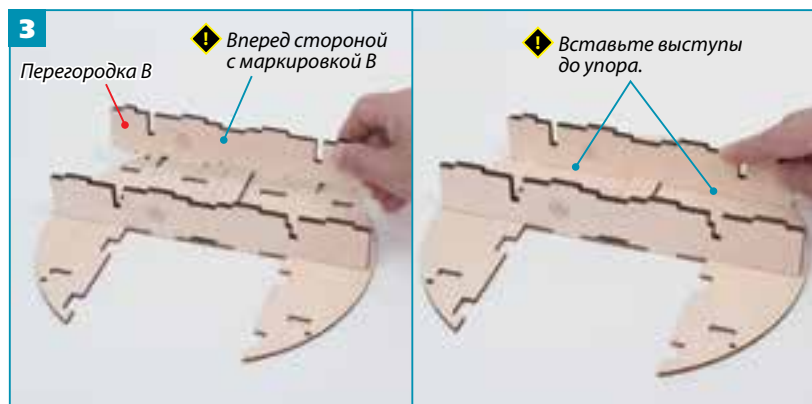
СОБИРАЕМ ФУНДАМЕНТ



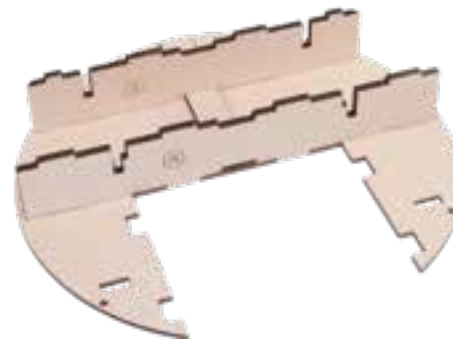
1 Подготовьте основание из выпуска 17, расположите перегородку А, как показано на фото, и закрепите ее в основании при помощи клея.



2 Пока клей не высох, убедитесь, что перегородка не выпирает и стоит перпендикулярно.



3 Аналогичным образом прикрепите к основанию перегородку В (1).



В этом выпуске работа по сборке фундамента окончена. Мы продолжим собирать фундамент в следующем выпуске.



О, ДОРОГУША!
УЖ И НЕ ЗНАЮ, НАСКОЛЬКО
ХВАТИТ МОЕЙ СОВЕСТИ!

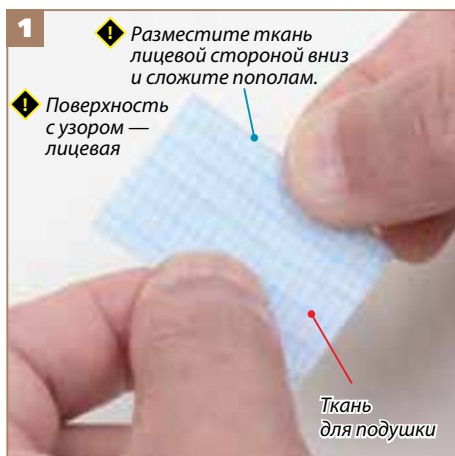
ПЕРЕРЫВ

В погребе, размещенном в основании фундамента Муми-дома, хранятся припасы. Там можно найти и знаменитое варенье Муми-мамы. Поговаривают, что запасов варенья хватит на несколько лет!

Из комикса «Эти сознательные муми-тролли»



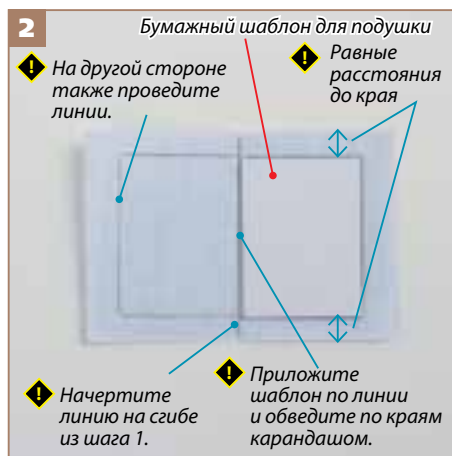
ДЕЛАЕМ ПОКРЫВАЛО И ПОДУШКУ



- 1 Разместите ткань лицевой стороной вниз и сложите пополам.
- Поверхность с узором — лицевая

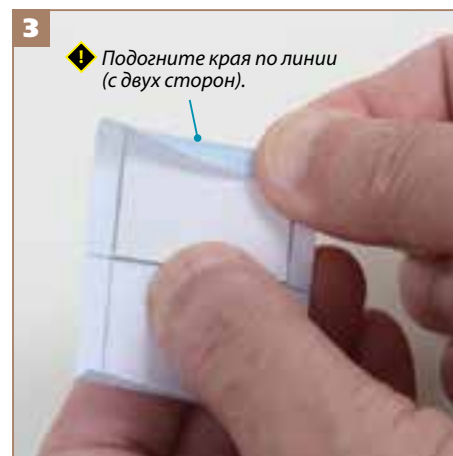
Ткань для подушки

1 Положите ткань для подушки лицевой стороной вниз, сложите пополам и заглайте место сгиба.



- 2 Бумажный шаблон для подушки
- На другой стороне также проведите линии.
- Равные расстояния до края
- Начертите линию на сгибе из шага 1.
- Приложите шаблон по линии и обведите по краям карандашом.

2 Разверните ткань и по сгибу в середине проведите линию карандашом. По линии сгиба разместите шаблон (3) так, чтобы сверху и снизу были одинаковые расстояния до края ткани. Прижимая шаблон, обведите его карандашом.



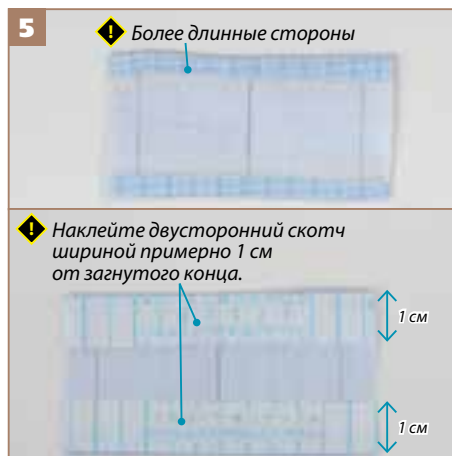
- 3 Подогните края по линии (с двух сторон).

3 Подогните края по более коротким сторонам ткани и заглайте швы.



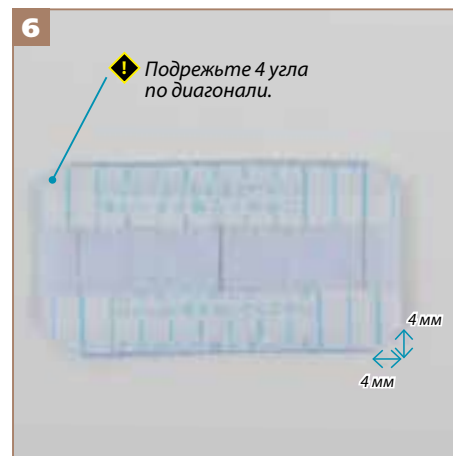
- 4 Подогните края по линии (с двух сторон).

4 Теперь подогните края по более длинным сторонам и заглайте швы.



- 5 Более длинные стороны
- Наклейте двусторонний скотч шириной примерно 1 см от загнутого конца.

5 Загните длинную сторону складкой на изнаночную сторону (верхнее фото). Наклейте двусторонний скотч шириной примерно 1 см от загнутого конца, как показано на фото.



- 6 Подрежьте 4 угла по диагонали.

6 Подрежьте каждый из 4 углов по диагонали.



7 Удалите защитный слой двустороннего скотча, подогните по линии сгиба короткие стороны.



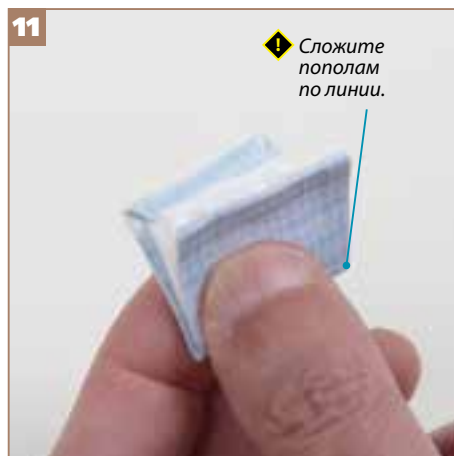
8 Загните короткие стороны складкой на изнаночную сторону. Приклейте двусторонний скотч шириной примерно 1 см.



9 Подготовьте наполнение подушки. Сложите салфетку или другой наполнитель так, чтобы размер был немного меньше, чем у бумажного шаблона, а толщина при нажатии составляла примерно 2 мм.



10 Снимите защитный слой с двустороннего скотча, который вы приклеили в шаге 8, и поместите подготовленную салфетку по центральной линии.



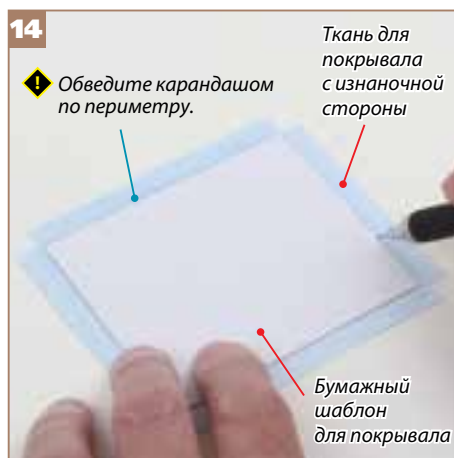
11 Аккуратно сложите ткань пополам, оборачивая салфетку.



12 Аккуратно соедините края, пропихивая салфетку внутрь.



13 Постарайтесь, чтобы салфетка не выступала наружу. Соедините края ткани — и подушка готова.



14 Чтобы покрывало получилось красивым, воспользуйтесь рубрикой «Советы» справа.

СОВЕТЫ РАСПОЛОЖИТЕ БУМАЖНЫЙ ШАБЛОН НА ТКАНИ СОГЛАСНО УЗОРУ.

Покрывало получится красивее, если вы не нарушите линии узора на ткани при обведении шаблона.



15 * Больше шаблон не понадобится.

15 Загните края ткани по линиям, заглайте сгибы.



16 Разверните сгибы.

Наклейте двусторонний скотч шириной примерно 1 см.

16 Снова разверните сгибы и наклейте двусторонний скотч шириной примерно 1 см.



17 Отделите защитную пленку двустороннего скотча и подверните края ткани по линии.

СОВЕТЫ СТЕЖКИ

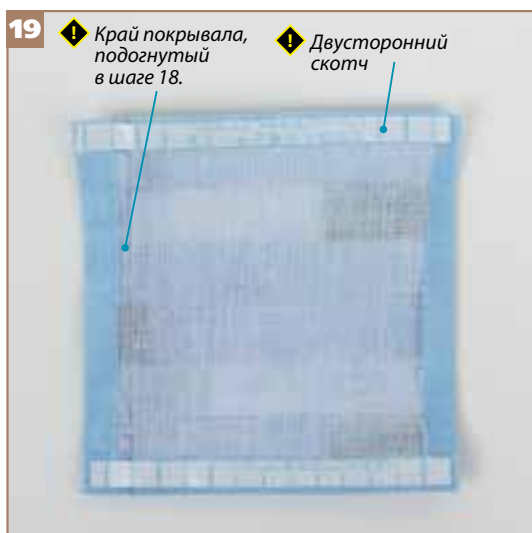
Покрывало будет выглядеть реалистичнее, если простегать его на швейной машинке. Можно простегать только по краям, как показано на фотографии, а можно выполнить стежку по всему покрывалу так, как подскажет ваша фантазия.



18 Подогните ткань примерно на 5 мм и скрепите складку при помощи двустороннего скотча.

Складка примерно 5 мм

18 Подогните ткань покрывала, как показано на рисунке выше, и скрепите складку при помощи двустороннего скотча.



19 Край покрывала, подогнутый в шаге 18. Двусторонний скотч

19 Как показано на фото слева, наклейте по краям покрывала двусторонний скотч шириной примерно 5 мм. Отделите защитный слой скотча и поместите покрывало на кроватку, как показано на фото справа. Закрепите покрывало на кроватке при помощи двустороннего скотча.



Теперь на собранную в первом выпуске кровать вы можете положить подушку и постелить покрывало.